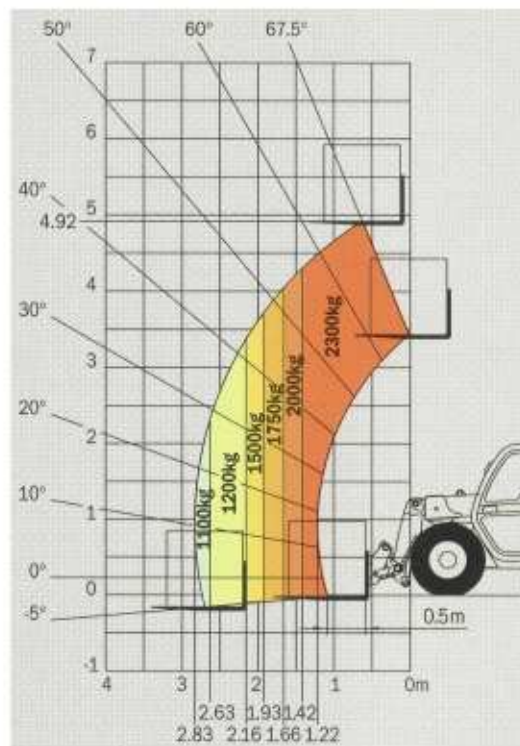




CHARIOT TELESCOPIQUE MANITOU Type MT 523 HAUTEUR D' ELEVATION 4,97 m x 2,3 t



Caractéristiques Principales

| | |
|--|---------------------------------|
| Hauteur de levée (m) | 4,97 |
| Capacité nominale à 500mm du talon(kg) | 2300 |
| Charge à maxi à portée horizontale maxi (Kg/m) | 1100/2,82 |
| Dimensions extérieures hors tout (m) | 4,20 (au tablier) x 1,81 x 1,99 |
| Poids (kg) | 5020 |
| Rayon de braquage - extérieur roues(m) | 3,10 |
| Longueur des fourches (m) | 1,20 |
| Motorisation | Diesel (Perkins) 58 CV |
| Puissance moteur | 4 roues motrices |
| Capacité réservoir (litres) | 94 |

Lien constructeur : [MT 523](#)

VOUS VOULEZ LOUER... NOUS AUSSI !