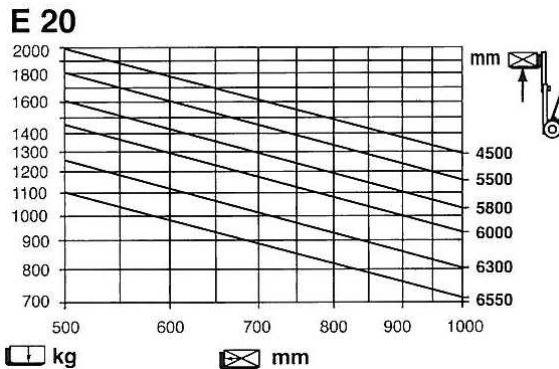


CHARIOT ELEVATEUR ELECTRIQUE FENWICK-LINDE Type E 20 -4 roues- 2,00t / 7,50m DE LEVEE



Caractéristiques Principales	
Dimensions extérieures hors tout au tablier (m)	2,15 x 1,10 x 3,05
Hauteur mât baissé (m)	3,05
Hauteur de levée (m)	7,50
Capacité nominale (kg)	2000
Poids (kg)	4919
Longueur des fourches (m)	1,20
Motorisation	Electrique
Chargeur en 220 V Mono	80 Volts
Pneus	Pneus pleins souples
Roues blanches	Sur demande
Tablier déplacement latéral (TDL)	oui

Lien constructeur : [Liste complète des chariots : ----- A10 A10 ...](#)

Site : www.fenwick-linde.com

VOUS VOULEZ LOUER... NOUS AUSSI !