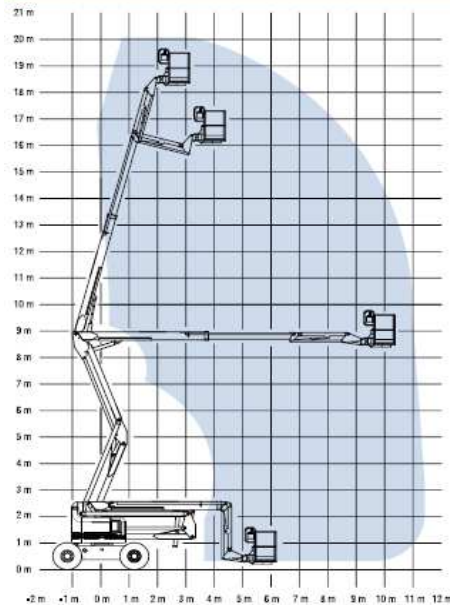


Nacelle articulée diesel GENIE Type Z-60/34 Hauteur de travail 20,30 m



COURBE DE TRAVAIL Z™-60/34



Caractéristiques Principales

Dimensions extérieures hors tout replié (m)	8,15 x 2,46 x 2,69
Dimensions du panier	2,44 x 0,91
Hauteur de travail (m)	20,30
Hauteur de plate-forme (m)	18,30
Déport maximum (m) au centre de la machine	11,05
Poids (kg)	10872
Capacité nacelle (kg)	227
Moteur	DEUTZ Diesel
Puissance	48 CV
Capacité réservoir (L)	75,70
Rotation panier & tourelle	180° & 360°
Pendulaire	oui

Lien constructeur : <http://genielift.com> &
<http://genielift.com/international/FR/pdfs/ZBooms/diesel/Z6034%20fr.pdf>

VOUS VOULEZ LOUER... NOUS AUSSI !

DRON - Siège social : 77, avenue du Général Leclerc - 93507 PANTIN Cedex FRANCE - e-mail : location@dron.fr - <http://www.dron.fr>
S.A. au capital de 2.180.800 € - RC Bobigny B 562 083 063 - Siret 00015 - APE 713 G - Numéro d'identification intracommunautaire FR 37 562 083 063