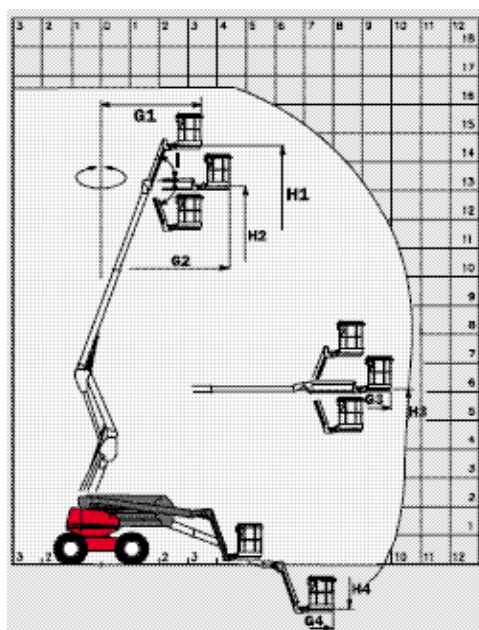




Nacelle articulée diesel Manitou Type 165 ATJ Hauteur de travail 16,50 m



Caractéristiques Principales

Dimensions extérieures hors tout replié (m)	7,17 x 2,36 x 2,32
Dimensions du panier	1,80 x 0,80
Hauteur de travail (m)	16,50
Hauteur de plate-forme (m)	14,50
Déport maximum (m) au centre de la machine	11,23
Poids (kg)	8000
Capacité nacelle (kg)	250
Moteur	Perkins Diesel
Puissance	47 cv
Capacité réservoir (L)	90
Rotation panier & tourelle	180° & continue
Pendulaire	oui

Lien constructeur : [165 ATJ](#)

VOUS VOULEZ LOUER... NOUS AUSSI !

DRON - Siège social : 77, avenue du Général Leclerc - 93507 PANTIN Cedex FRANCE - e-mail : location@dron.fr - http://www.dron.fr
S.A. au capital de 2.180.800 € - RC Bobigny B 562 083 063 - Siret 00015 - APE 713 G - Numéro d'identification intracommunautaire FR 37 562 083 063